

JX金属ファウンドリー(株) 会社概要

2021年
総務部



JX NIPPON FOUNDRY CO., LTD.

ENEOSグループについて



JX金属ファウンドリーは、ENEOSグループの中核企業であるJX金属株式会社の100%子会社です。



- 石油製品(ガソリン・灯油・潤滑油等)の精製および販売
- ガス・石炭の輸入および販売
- 石油化学製品等の製造および販売
- 電気・水素の供給



石油、天然ガスその他の鉱物資源の探鉱および開発
石油、天然ガスその他の鉱物資源およびそれらの副産物の採取、加工、貯蔵、売買および輸送



当社が一部請負



機能材料事業

最先端のエレクトロニクス産業に欠かせない銅箔や精密圧延品の供給、貴金属めっき・プレス加工などを行います。



薄膜材料事業

各種スパッタリングターゲットをはじめ、各種高機能デバイス、最先端IT機器などへ応用できる製品を供給します。



資源事業

当社が権益を持つ優良鉱山などから良質な原料鉱石を安定的に確保します。



金属事業

高い技術力と世界トップクラスの生産能力を持つ製錬所から高品質な銅を供給します。



環境リサイクル事業

リサイクル原料からの有価金属の回収および産業廃棄物の無害化に取り組んでいます。

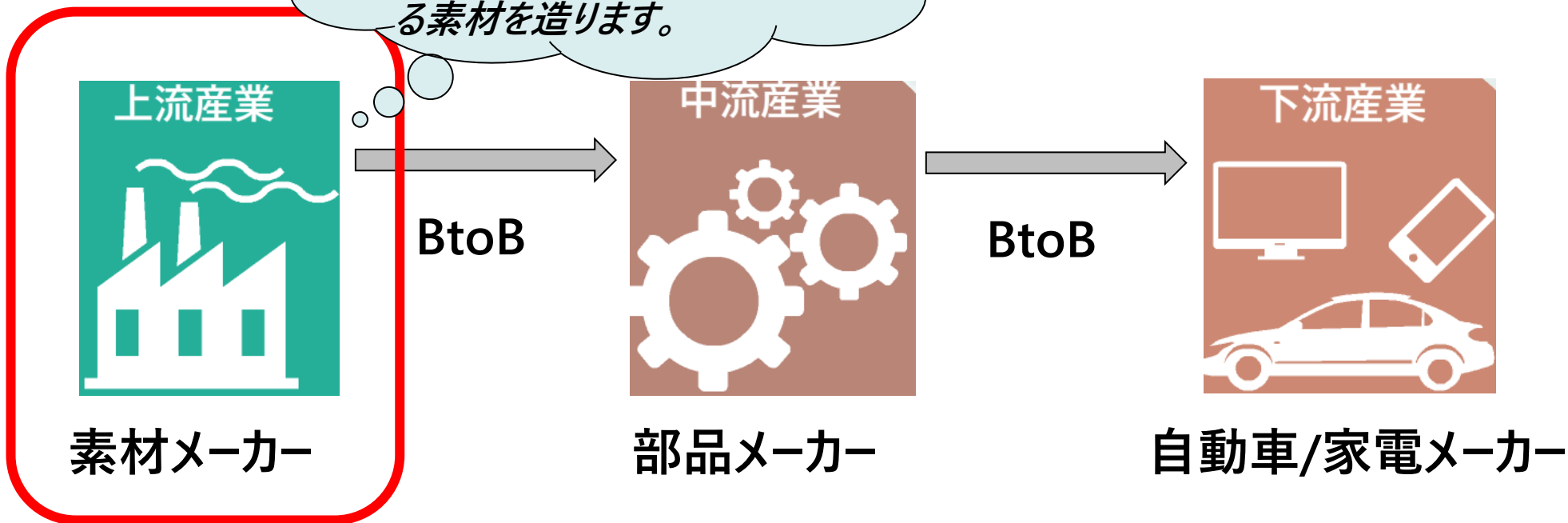


タantal・ニオブ事業

高い技術力を誇る高純度粉末を供給することで、社会の発展に貢献しています。

JX金属について

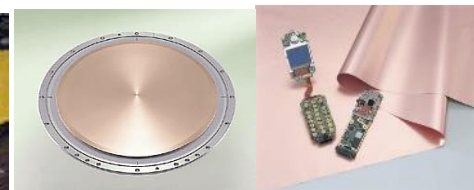
上流産業は…
非鉄金属、鉄鋼、化学、石油、
ガラスなど、部品等の材料となる
素材を造ります。



『非鉄金属』はインフラから自動車、
電子材料まで幅広く利用される素材です

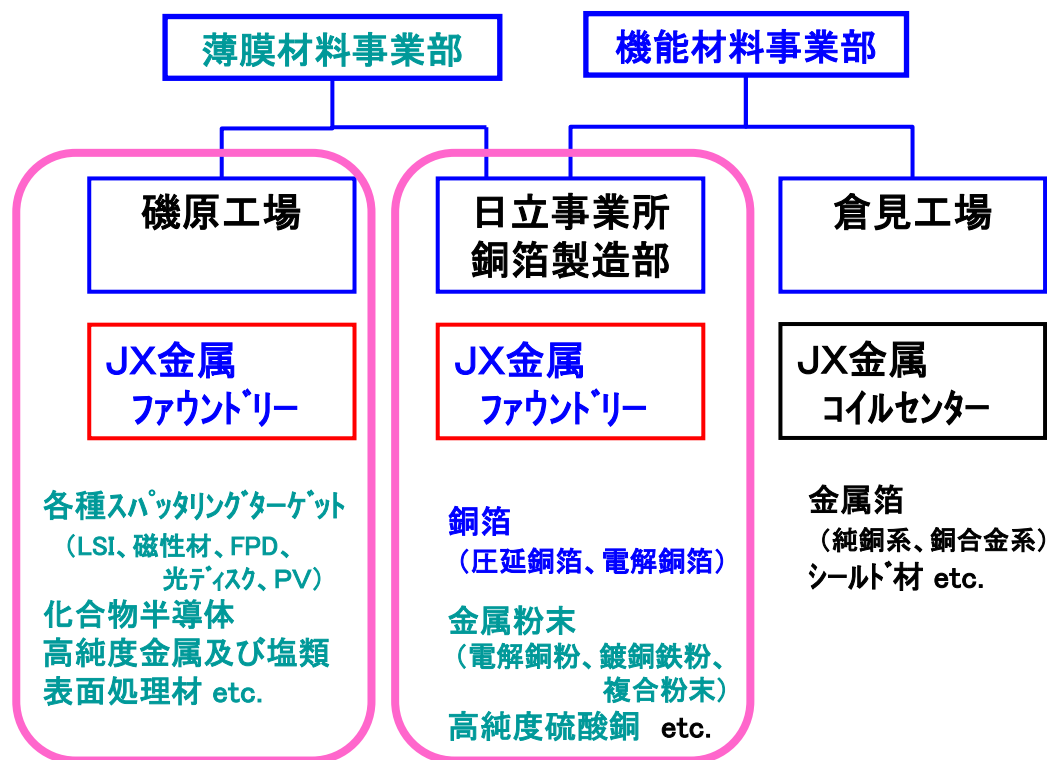


電気銅



半導体・スマホ向け
電子材料

JX金属電材関係の国内製造拠点と製造請負部門



JX金属日本国内事業所

● 製造受託請負部門、● 電材加工関連 ● 他事業関連

JX金属ファウンドリー 会社概要

【事業内容】

JX金属(株)磯原工場及び日立事業所銅箔製造部の製造工程等
受託請負業、並びに、労働者派遣事業

【所在地および事業所】

磯原事業所



日立事業所



【従業員数】

総数 642名(2021年2月1日現在) ※当社プロパー社員数。出向受入者も含むと714名
(磯原事業所547名、日立事業所95名)

【資本金】

4000万円(JX金属(株)100%出資)

【会社設立】

1999年2月1日

当社は非鉄金属加工品の製造を行っております。各部門で製造している製品は世界でトップシェアを誇るものも少なくありません。パソコンやスマートフォン等のIoT、AI化が進む為には必要不可欠な製品を製造しております。

当社の主要製品群



液晶・プラズマTV・スマホ



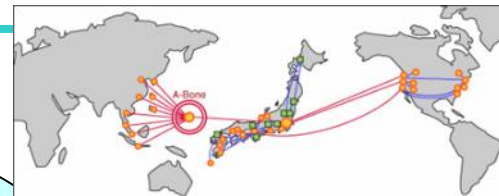
FPDターゲット



ユピノーグ



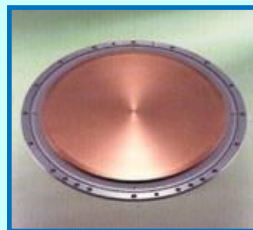
光通信デバイス用
ウェハー



高速インターネット網



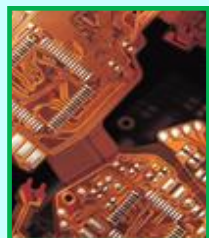
半導体デバイス・PC



電解銅箔



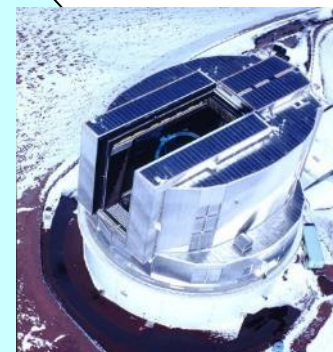
圧延銅箔



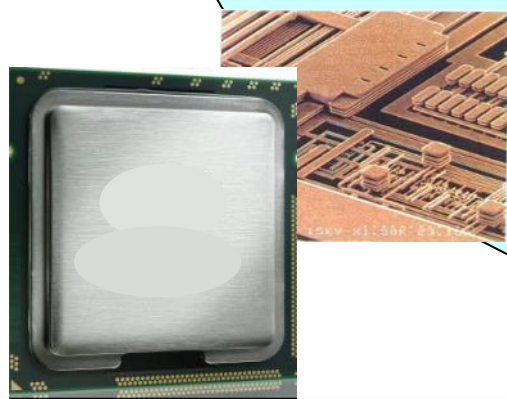
磁性材ターゲット



金属粉末



赤外線検出器



ハードディスク

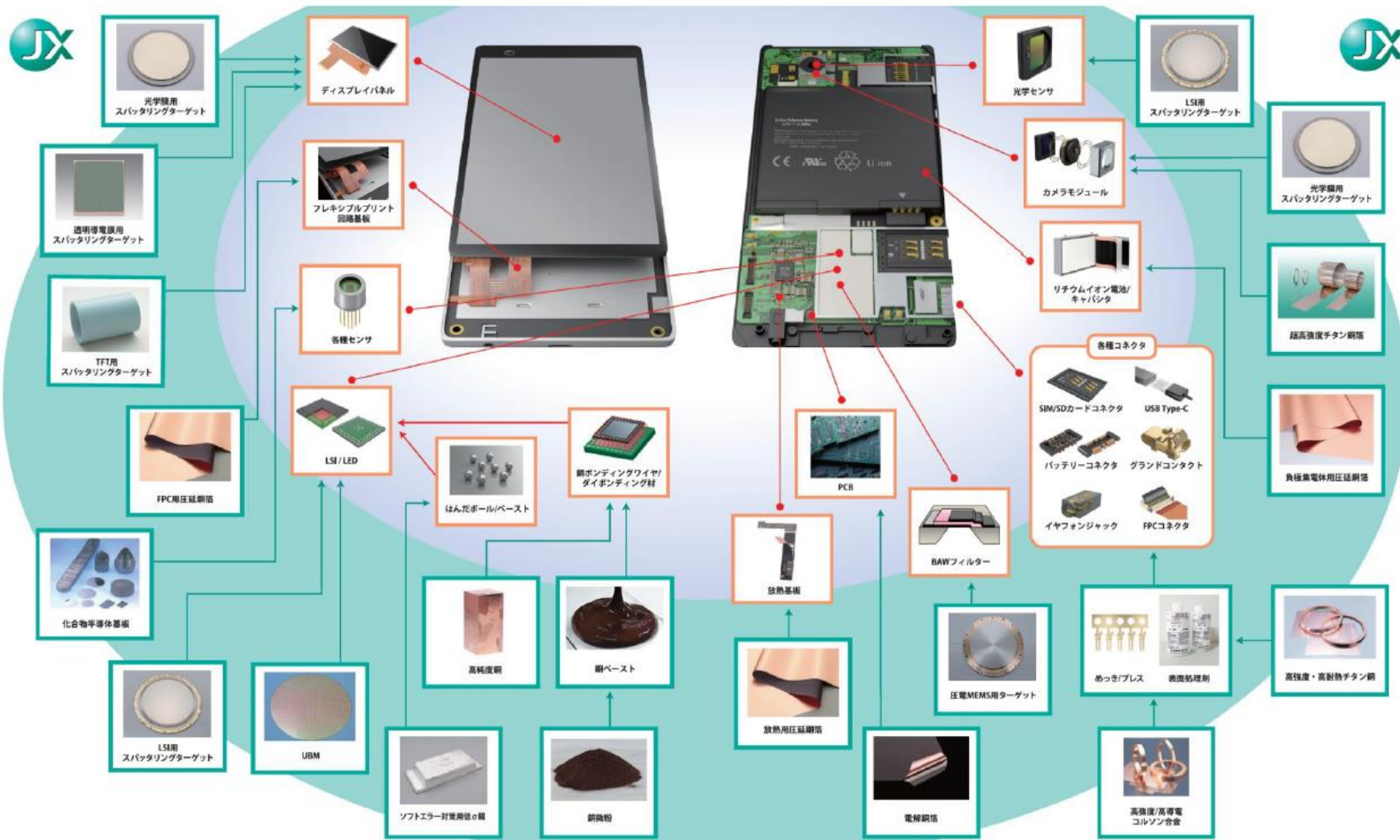




先端素材の使用例（スマートフォン）

2010年からの10年間でデジタルデータ量は約40倍に増大（出典：総務省）

機能材料・薄膜材料事業



JXF 日立事業所の製品紹介(金属粉末の用途①)

モーター用含油軸受



モーターや発電機の軸受、
ブラシに使用されています

液晶TV;
冷却ファン



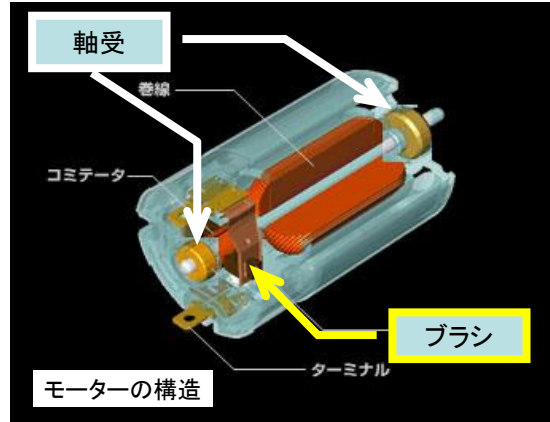
パソコン;
冷却ファン、
CD/DVD



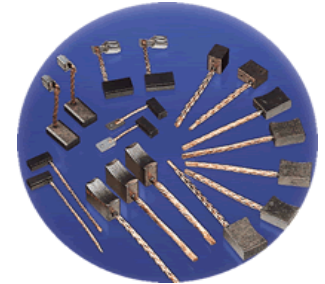
携帯・スマホ・ゲー
ム機etc;
バイブレーター



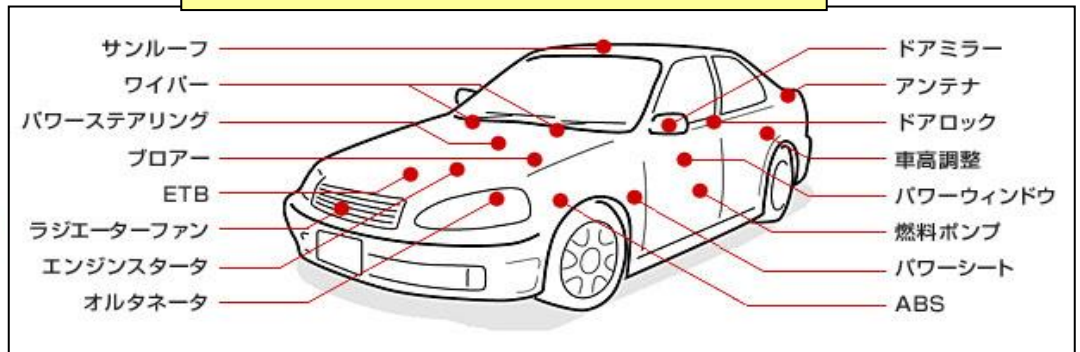
■ 携帯電話



モーター用ブラシ



自動車に積載される主な電装モーター



自動車の電装モーター数……国産普通車:70個/台、高級外車:200個/台

JXF日立事業所の製品紹介(金属粉末の用途②)



自動車、二輪車、鉄道車両のクラッチ板やブレーキパッド等の摩擦材料を始め、大型建設機械のブッシュ等に使用されています。



新幹線用ブレーキパッド



各種クラッチプレート



建機用ブッシュ類(関節部)



二輪車、自動車用ブレーキパッド



福利厚生活動

従業員とその家族を対象とした行事も盛りだくさん！

ディズニーツアー



スキーツアー



温泉ツアー



JX磯原工場 なつまつり2019



なつまつりには芸能人も呼んだりするドウ！
他にもバーベキュー大会、
横浜中華街ツアー（2019開催）
なども開催したりもするドウ！

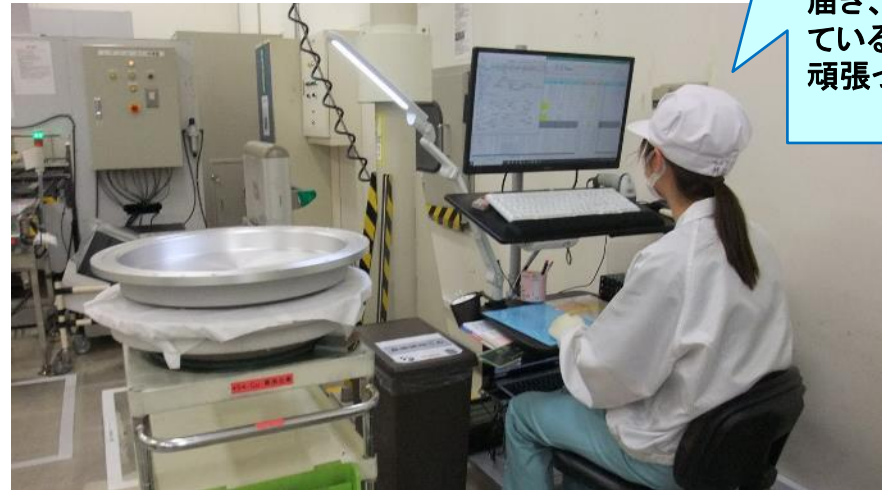


JX金属ファウンドリーOB・OG社員紹介①



<JX金属 PR大使 カッパーくん>

磯原事業所 半導体製造部
M.I さん
2019年度卒(2020年度入社)
日立商業高等学校 商業科卒



◆ 私が担当する業務紹介

私が所属する半導体製造部 機械加工第2係では、半導体用スパッタリングターゲット(図1)の製造・検査を担当しています。主な業務は出荷前の最終的な検査を行う工程で、目視検査(汚れ、傷、バリ等)や製品図面の寸法のチェック・出荷No.の刻印など、完成した製品を最終的に出荷できるかを判断する仕事です。

私が最終的に検査した製品が、世界中のお客様(半導体メーカー)のもとへ届き、多くの方々の日常生活で使われていることに強くやりがいを感じ、日々頑張っています。

JX金属ファウンドリーOB・OG社員紹介②

◆ 私が担当する業務紹介

私が担当する業務は、主に光通信分野で用いられているInPウエハーの製造に携わっています。InPウエハーは光信号を電気信号に変換する素子に使用されており、身近な所ではスマートフォンやパソコンなどのネットワーク環境の一部に使用されています。

その中で私は、元となる原料を炉に充填する作業と、その原料のエッチング作業を行っています。

充填作業は、結晶の元となる原料を炉内にセットする作業です。その後、炉内を窒素で高圧状態にし、1000度以上の温度で融解させて単結晶を作っています。

エッチング作業とは、薬品を使用して原料の表面に付着した不純物を溶かして綺麗にする作業のことです。



磯原事業所 化半材製造部
S.I さん
2019年度卒(2020年度入社)
日立工業高等学校 工業化学科

JX金属ファウンドリーOB・OG社員紹介③



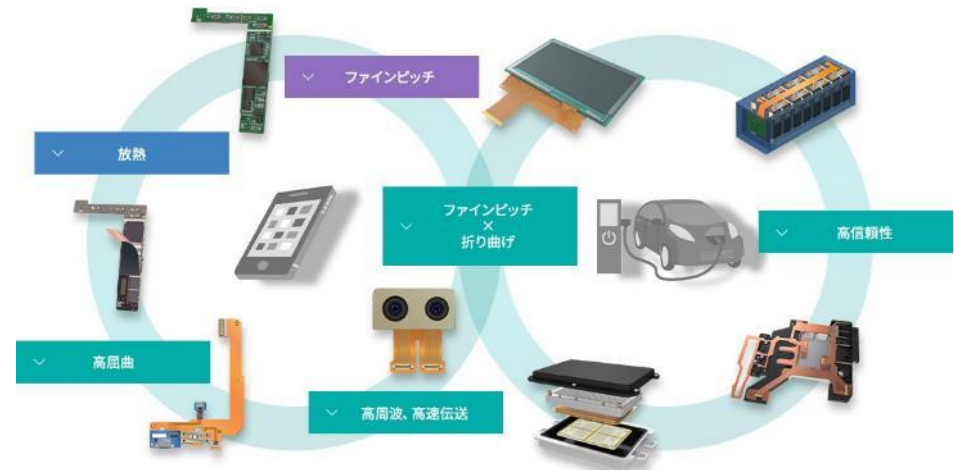
◆ 私が担当する業務紹介

私が所属する検査課は、主にスマートフォンやPC・タブレット等に使用される電子材料(銅箔)の重量を測定したり、サンプリングなどの作業を担当しています。
年齢の若い先輩も多く、明るく、楽しい雰囲気、とても働きやすい職場です。

◆ 担当製品: 圧延銅箔



日立事業所 管理部検査課
J.M さん
2019年度卒(2020年度入社)
高萩清松高等学校 総合学科



求める人物像

「自ら考え、動き出し、変革を推進できる人材」を求めています！

具体的には・・・

・チャレンジ精神

自分から積極的に行動し、意見もどんどん発言できる人

・改善志向

いつも問題意識を持って、自分も職場もより良く変えていける人

・コミュニケーション能力

周囲ときちんと意思疎通をして、円滑な人間関係を築ける人

明るく何事にも積極的なこと、
自分の考えを自分の言葉で
伝えることができること等も
大事だドウ



就業条件

- ①雇用形態 正社員
- ②就業日 工場カレンダーまたは勤務シフトによる
- ③就業時間 交替制あり
- ④休日 工場カレンダーによる 年間122日(2020年度)
- ⑤給与 月給制(毎月25日支給)
- ⑥昇給 有(4月)
- ⑦賞与 有(6月・12月)
- ⑧有給休暇 有(入社時に14日付与)
- ⑨退職金 有
- ⑩定年 60歳(65歳までの再雇用制度有)
- ⑪労働組合 有
- ⑫各種保険 健康保険・厚生年金・雇用保険・労働災害補償保険
- ⑬福利厚生 健康診断・社員食堂利用可・駐車場利用可
ディズニーツアー・スキーツアー・温泉ツアー
なつまつり・その他各種部活動(希望制)

最後まで見ていただき、
ありがとうございました！

