



北茨城市商工会報

発行
北茨城市商工会
北茨城市磯原町本町1-3-9
TEL(0293)42-2511
FAX(0293)42-0503
URL: <http://www.kitaiba-shoko.jp>

発行責任者
北茨城市商工会長 大森 廣 幸

商工会は 行きます 聞きます 提案します

■発行日/平成29年12月1日 第84号 商工会員数 1,020名 青年部員数 20名 女性部会員数 111名

第29回 雨情の里港まつり



今年も11月5日(日)に大津漁港で開催しました!会場では、地場産品の販売・ホッキ貝無料配布・スラックラインのパフォーマンス・セグウェイ体験などが催され、小さなお子様からご高齢の方まで楽しめる祭典となりました。



創業・事業承継・事業再生 個別相談会のお知らせ

当商工会は、雇用の創出や確保及び地域活性化を図るため、産業競争力強化法に基づき、北茨城市と「北茨城市創業支援事業計画」を策定し、また同時に、より一層小規模事業者に対する伴走型支援を図るために「経営発達支援計画」を策定。双方とも経済産業省から認定を受けました。これを受け、融資、創業、第二創業（業態転換や新分野進出）、事業承継、事業再生及び消費税軽減策などに関する様々な相談をお受けいたします。なお相談料は無料ですが、予約が必要となります。

開催日時

- 第1回 6月21日(水)
- 第2回 7月12日(水)
- 第3回 8月3日(水)
- 第4回 9月20日(水)
- 第5回 10月18日(水)
- 第6回 11月15日(水)
- 第7回 12月20日(水)
- 第8回 平成30年1月17日(水)
- 第9回 2月21日(水)

開催場所

北茨城市商工会館

対応者

- ①北茨城市商工会経営指導員（藤島・佐藤・加藤）
- ②日本政策金融公庫日支店 融資担当者
- ③専門家（中小企業診断士・社会保険労務士・税理士・民間コンサルタント等）

※なお、事前予約の際に、相談内容から上記③の専門家のうち、どの専門家を招へいするか貴事業所のご要望をお聞きした上で、相談内容にふさわしい専門家をコーディネートさせていただきます。

【お問合せ】

北茨城市商工会 TEL 0293-42-2511

（藤島・佐藤・加藤）（平成29年度伴走型小規模事業者支援推進事業）
<http://www.kitaiba-shoko.jp>

労働保険事務組合に加入しませんか？

面倒な年度更新処理や従業員の入退社処理など、事業主の皆さまに代わって北茨城市商工会で手続きをいたします。

労働保険事務委託のメリット

手間いらず 労働保険についての申請、届出、報告に関する事務、雇用保険の被保険者資格得喪事務、離職証明書など雇用保険事務を事業主に代わって処理しますので事務の手間が省けます。

ラクラク納付 概算保険料の額にかかわらず年3回で分割納付できます。たとえ1万円の概算保険料でも分割納付はOKです。「委託しない会社の場合は、概算保険料40万円（労災保険・雇用保険いずれか一方の成立している場合は20万円）以上ないと分割納付はできません」

さらに安心 原則として労災保険に加入することのできない事業主や家族従業員なども、特別に労災保険に加入することができます。また、労災保険では補償しきれない損害をカバーできる労災共済（労災保険の上乗せ補償）に加入することができます。

北茨城市商工会の年間事務委託手数料

従業員数	年間委託料	従業員数	年間委託料	従業員数	年間委託料	従業員数	年間委託料
1名-4名	10,000円	10名-14名	14,000円	20名-24名	18,000円	30名~	以降、5名増すごとに2,000円ずつ加算
5名-9名	12,000円	15名-19名	16,000円	25名-29名	20,000円		

※従業員数は8月31日現在で算定いたします。

※その他、手続きの都度利用に応じて手数料がかかります。

●ご不明な点がございましたら、
商工会までお気軽にお問合せ下さい。

TEL 0293-42-2511 (佐藤)

北茨城 アート・クラフト展

平成30年 3月14日(水)~18日(日)

北茨城市および北茨城市商工会は、芸術によるまちづくりを推進しています。その担い手として地域おこし協力隊によるアート作品の展示や、北茨城市内で活躍する芸術家作品の展示販売をいたします。

アート作品展示

会場：天心記念五浦美術館



*地域おこし協力隊である都築響子さんと出身校の東京芸術大学学生によるアート作品など、「桃源郷」をテーマに展示いたします。

アート作品展示販売

会場：かつらぎ画廊 他

出品する主な作家



小板橋 弘
日本画家（関本町）



小板橋 恵
裂き織り作家（関本町）



毛利 元郎
洋画家（中郷町）

◎詳しくは、KITAIBARAKI ART-CITY (<http://www.kitaibaraki-art.jp/>) まで

茨城労働局よりお知らせ

茨城県最低賃金改定

茨城県最低賃金が平成29年10月1日から時間額**796円**に改定されました。

最低賃金制度は、最低賃金法に基づき国が賃金の最低限度を定め、使用者は、その最低賃金額以上の賃金を労働者に支払わなければならないとする制度です。

仮に、最低賃金額より低い賃金を労働者と使用者双方の合意の上で定めても、それは法律によって無効とされ、最低賃金額と同様の定めをしたものとみなされます。

茨城労働局労働基準部賃金室 (電話 029-224-6216)

やすか 仕事休もっ化計画

仕事と生活の調和(ワーク・ライフ・バランス)のために、年次有給休暇を計画的に活用しましょう。茨城労働局では、年末年始の「仕事休もっ化計画」を推進しています。土日・祝日にプラスワン休暇して、連続休暇にしませんか?

茨城労働局雇用環境・均等室 (電話 029-277-8294)

茨城県中小企業

資金融資制度(県制度融資)

県の制度融資は、中小企業の皆さんが、前向きな事業展開や経営の安定などに必要なお金を円滑に調達できるように、県と金融機関、保証協会が協力して行う融資制度です。

融資するお金の一部を県が金融機関に預けることにより、長期・低利で融資を受けられる仕組みとなっております。

平成29年度については、一部のメニューを除き、融資利率の一律0.2%引下げや、信用保証料の一部を県が補助するメニューを増やすなどの見直しを行いました。

新しく事業を始める方、新たな事業分野や海外へ進出する方、売上げが減少して経営が厳しい方を対象とした融資など、様々なメニューをご用意しておりますので、ぜひご利用下さい。

①短期運転資金融資

◆信用保証料を通常より**10%割引!**

④借換融資

◆融資金利が**0.2%引下げ!**

②パワーアップ融資

◆融資金利が**0.2%引下げ!**

⑤経営合理化融資

◆融資金利が**0.2%引下げ!**

③設備投資支援融資

- ◆融資限度額が**1億円(従前5,000万円)に拡充!**
- ◆信用保証料を通常より**10%割引!**
- ◆新たに茨城県が信用保証料の**2割補助を開始!**

⑥新分野進出等支援融資

- ◆新事業促進融資事業新支援枠が名称を変更してリニューアル!
- ◆融資金利が**0.2%引下げ!**
- ◆信用保証料を通常より**10%割引!**
- ◆設備資金の場合、新たに茨城県が信用保証料の**2割補助を開始!**

融資のご相談・お問合せは当商工会までご連絡下さい。(TEL0293-42-2511)

商工会福祉共済「生命」保障のご案内

経営者の皆様の会社・ご家族をお守りします

経営者として万が一の時、会社の為の事業保障… お考えになられたことはありますか?

個人として準備

- 家族の生活資金
- 相続税の納税資金
(基礎控除が下がる)
- 遺産分割の資金
(争族にしない)

会社として準備

- 借入金の一括返済
- 買掛金・支払手形の支払い
- 社員の給与支払い
- 死亡退職金の準備

家族の為にご加入の方が多いです

会社の為の保障は
いかがですか?



商工会の福祉共済「生命」保障

60(共済金額3,000万円)の場合 割当な掛金で加入できます! 配当金があります!

年齢	男性	女性	年齢	男性	女性	年齢	男性	女性
25歳	4,350円	3,180円	40歳	8,800円	6,330円	55歳	25,020円	12,780円
30歳	5,190円	3,930円	45歳	12,630円	8,280円	60歳	37,380円	17,550円
45歳	6,570円	4,920円	50歳	17,820円	10,320円	65歳	58,800円	26,430円

契約年齢	保険年齢 満6歳~65歳
死亡・高度障害共済金	1,000万円(2口)~6,000万円(12口)
共済期間/掛金払込期間	10年(自動更新)
加入者(契約者)の加入資格	商工会の会員とその家族、会員の従業員

加入者(契約者) : 法人
 被共済者(被保険者): 役員
 受取人 : 法人

掛金は全額損金算入
 詳細は税理士にご確認ください

新入会員紹介

平成29年6月1日~平成29年11月30日

- (株)真雄建設(鷹工事)
布施雄人/大津町北町1481-65
- アドバンス事業協同組合(人材育成・研修事業)
荒川透/中郷町日棚644-46
- (株)ナバナ工業(総合設備)
菜花一志/磯原町磯原2497-19
- 工房 オーパスワン(内装業)
村山茂/大津町北町3315-1
- 菜の花 膳(飲食業)
伊藤静枝/磯原町磯原2-142

- 保志板金(板金工事)
保志幸則/中郷町石岡1190-2
- 東日本スペースデザイン(内装業)
鈴木陽介/華川町上小津田1787
- 岩瀬総合工業(外構工事)
岩瀬豊/磯原町木皿729-35
- 歩真サービス(土木工事)
益子歩美/平潟町1156-15
- みのり工設(土木工事)
宮内淳一/磯原町木皿431



会員入会
の
おすすめ

会員の皆様方のお取引先や知り合いで、まだ会員でない方がいらっしゃいましたら、ぜひご加入をお勧め下さいませようお願いします。また、当商工会や地域に関するご意見等がありましたら、どしどしお寄せください。

TEL 42-2511

kitasho@atlas.plala.or.jp

雨情の里牛専門店『ぎゅうぎゅうきっちゃん』

茨城県北茨城市磯原町磯原5-151 TEL 0293-44-6700

平成29年12月まで

【木・金】 11:30～14:30 17:30～21:00 (L.O20:30)
【第1, 3土・日】 17:30～21:00 (L.O20:30)

平成30年1月より

【水・木】 11:30～14:30
【金・土】 11:30～14:30
17:30～21:00 (L.O20:30)

FACE

企業
紹介



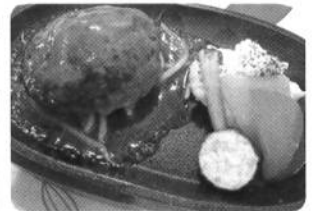
県北臨海3市のブランド牛「雨情の里牛」は、黒毛和種とホルスタイン種の交雑類で、JA常陸が2003年にブランド化しました。肉質はやわらかく、程よい脂身でヘルシーな牛肉です。

北茨城市出身の童謡詩人、野口雨情の名前が付いた牛肉は親しみやすさと味の良さで、出荷する肉のほとんどが大都市圏で消費されていることから、消費者の声が届きにくい状況でした。当牧場で生

産した「雨情の里牛」を地元の人に食べてもらい、知ってもらいたいという思いから、平成29年6月15日に雨情の里牛専門店「ぎゅうぎゅうきっちゃん」をオープンしました。

店舗（とんかつ吹寄さん跡地）では、雨情の里牛を使用した「ハンバーグ」「ステーキ丼」「ローストビーフ丼」「雨情の里牛バーガー」などを販売し、イベントでは、キッチンカーにて「雨情の里牛バーガー」をメインに「ビーフシチュー」「すきやき丼」などを販売しています。

皆さんに美味しい！と喜んでいただけるお店を目指します。



※会員事業所でPR希望がありましたら、事務局までご連絡下さい。

青年部だより

第29回雨情の里港まつり出展

第29回雨情の里港まつりが平成29年11月5日（日）に開催されました。

当青年部は青年部ブースを設け子供達に楽しんでもらえるような出展をしています。

今年は一昨年に好評だったスポーツライダーを出展し、およそ400人の子供達が集まりました。

来年以降の雨情の里港まつりでも子供達が楽しめるような催しをしていきたいと考えています。



他にもいろいろな事業を実施していますので、ぜひ会員事業所のご子息・従業員さんの加入を心よりお待ち申し上げ、一緒に活動できることを強く希望いたします。

一緒に参加しませんか?
**青年部員
募集!!**

参加資格：商工会員及び事業に従事している45歳以下の方
(女性もOK!) 年会費10,000円

女性部だより

地域振興活動報告

8月20日に開催された「北茨城市民夏まつり」と、11月5日に大津漁港で開催された「雨情の里港まつり」にて、カレーライス・うどん・かき氷などの物販活動を行いました。

また、12月1日に茨城県民文化センターで催された「第18回茨城レディースいきいき物産展」では、県北地域の名産・特産品として、さつま揚げの物販も行っています。今年度も、物販活動で得た収益金で、車椅子等の福祉用具を購入し、市への寄付を予定しております。



【今後の主な事業内容】

- * 福祉用具の寄贈
- * 部員親睦会（お誕生日会、観劇会）
- * 講習会の開催（つるし雛、健康体操）
- * 部員増強運動

女性部員募集中

商工会員のほか、会員のご家族や従業員の方、女性ならどなたでも加入できます。（年会費2千円）